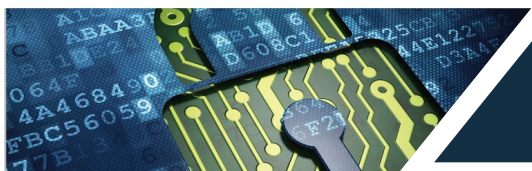


• Pourquoi sécuriser votre accès Internet ?

INTERNET : UN OUTIL INDISPENSABLE

D'anecdotique à ses débuts, l'accès à INTERNET est devenu en quelques années un service incontournable pour l'entreprise au même titre que les logiciels de gestion ou de production.

Navigation, téléchargement, messagerie, accès distants sont autant d'usages indispensables au développement de l'activité.



Les risques techniques pour l'entreprise

L'usage d'INTERNET oblige à ouvrir le réseau de l'entreprise vers l'extérieur. De la même manière que l'accès physique aux bâtiments de l'entreprise est contrôlé (serrures, caméra, identification), le réseau informatique doit être hermétique à l'environnement hostile distillé par INTERNET.

Les failles de sécurité au point d'entrée/sortie vers INTERNET peuvent engendrer des risques tant externes qu'internes.

LES RISQUES EXTERNES

- Diffusion d'un virus sur les postes et serveurs via les pièces jointes ou la navigation sur des sites non professionnels,
- Intrusion sur le réseau,
- Prise de main à distance non sollicitée,
- Usurpation d'identité,
- Utilisation du réseau comme relais de SPAM,
- Utilisation du réseau comme relais de stockage illicite.

LES RISQUES INTERNES

- Utilisation de services non professionnels (tchat, radio, téléchargement, bourse en ligne, réseaux sociaux...),
- Stockage de données non professionnelles (contenus de téléchargement illégaux),
- Mise en ligne d'un site WEB ou BLOG au sein du réseau.

+ VOUS NOUS DITES

«L'accès à INTERNET est un élément indispensable au fonctionnement de mon entreprise.

Pour autant, cette ouverture de mon réseau informatique est-elle correctement protégée ?

Quels sont les risques réels pour mon entreprise ?>>



Des conséquences néfastes

ENTRAVE A LA LOI

- La navigation sur des sites illicites (pédophilie, racisme) peut entraîner la responsabilité du propriétaire de l'entreprise,
- Avec l'avènement de la loi HADOPI, les pirates sont tentés d'utiliser les ressources de l'entreprise pour télécharger de façon illégale.

Amendes et privation d'usage d'INTERNET sont des conséquences réelles à craindre avec des répercussions importantes en terme d'image.

PERTE DE PRODUCTIVITÉ

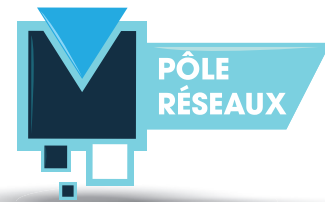
Comment savoir ce que font les utilisateurs sur INTERNET... 10, 20 minutes par jour pour consulter les cours de la bourse ou enrichir sa page FACEBOOK auront pour conséquence une perte de productivité importante.

Ce manque de productivité engendre des problèmes important d'ordre organisationnel.

SYSTÈME D'INFORMATION INOPÉRANT

- Les opérateurs considèrent comme responsables les entreprises relayant le spam ou le téléchargement (pour cause de moyens non adaptés) : dans ce cas les conséquences se font vite sentir : blocage de l'accès INTERNET, blocage de l'envoi de mail...
- Les usages non professionnels d'INTERNET ont pour conséquence d'utiliser la bande passante (débit de l'accès INTERNET) de façon exponentielle : temps de réponse très lent des sites
- WEB, accès distants inutilisables entraînant en général la nécessité d'augmenter les débits et ainsi l'inflation des abonnements INTERNET,
- Des attaques externes en nombre important peuvent solliciter toutes les ressources de votre informatique et rendre ainsi les applications et services inutilisables.

Ces conséquences sont les plus courantes et engendrent une désorganisation totale de l'entreprise (plus de saisie de commandes à distance, non réception des demandes d'information client...).



PERTE DE RÉSULTAT

- La récupération des informations bancaires par un tiers peut avoir pour effet des transferts de fonds non contrôlés,
- Le vol d'informations sensibles tel que brevets ou bases de données client a un impact direct et rapide sur le résultat de l'entreprise.

L'entreprise possède des informations essentielles pour son développement qui participe au capital de l'entreprise au même titre qu'un fonds de commerce ou des immobilisations...

Protéger ces informations est essentiel.

La solution SOPHOS

Au regard des risques énoncés, Il apparaît clairement que les solutions classiques de protection pare-feu + anti-virus sur les postes sont dorénavant insuffisantes. La clé demeure dans un traitement unifié des différentes menaces.

Les boîtiers de sécurité **SOPHOS** stoppent les intrusions, analysent les flux de données entrant et sortant de l'entreprise, et bloquent les usages néfastes d'INTERNET par les utilisateurs même s'ils ne sont pas intégrés au réseau (portables invités, IPHONE connectés au WIFI de l'entreprise par exemple).

LES PLUS SOPHOS

- Un coût forfaitisé indépendant du nombre d'utilisateurs,
- Support technique implanté en France,
- Une solution unique de 3 à 3000 utilisateurs,
- Interface simple et accessible en mode WEB.

A PROPOS DU GROUPE ALTICAP

Le groupe ALTICAP est spécialisé dans l'informatique de gestion d'entreprise, les réseaux et équipements, le travail collaboratif et la sécurité, les télécoms.