

ArchiTECH.PC® 2015

En devenant BIM, ArchiTECH.PC® apporte sa contribution à l'écosystème d'un projet. Les concepteurs, bureaux d'études, économistes, artisans, entrepreneurs, maîtres d'ouvrages..., tous les acteurs d'un projet y puiseront une mine d'informations indispensables.

Insertion dans le site, cotation interactive sur les coupes, redressement de perspectives sur photos, nouveaux objets paramétrables, création de piscines par extrusion de surfaces et textures émissives comptent parmi les nouveautés d'ArchiTECH.PC® 2015.



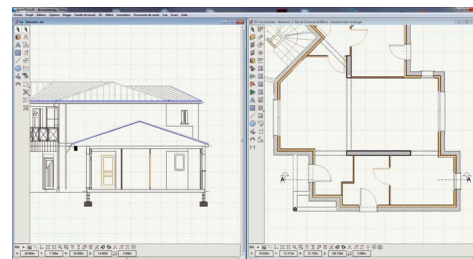
Disponibles dans les mises à jour ou incluses dans les contrats de services, les dernières nouveautés d'ArchiTECH.PC® procureront performance, qualité, productivité et confort d'utilisation indispensables à votre activité.

Les développements de cette version ont porté sur une plus grande interactivité entre les différentes vues d'un projet, graphiques et pièces écrites, évitant ainsi la redondance de saisie et le risque d'erreurs. L'interface avec datBIM permet l'importation gratuite des bibliothèques d'ouvrages et de CCTP des fabricants.

Nouveau type de vue : la feuille de travail

Un trait de coupe sur un projet permet d'éditer cette coupe dans un nouveau type de vue : la feuille de travail. Cette feuille dispose des outils 2D permettant de compléter la coupe sans repasser par les vues 2D/3D du projet. La cotation réalisée dans cette feuille de travail est interactive avec les

modifications effectuées dans les vues 2D/3D.



D'autres feuilles de travail peuvent être créées pour tous les types de dessin 2D (*carnet de détails, DOE, schémas de principes...*).

Enregistrement des paramètres d'étages

L'organisation des étages d'un projet peut être enregistrée pour être réutilisée dans d'autres projets. Si le scénario d'importation contient plus d'étages que le projet en cours, de nouveaux étages sont automatiquement créés. Dans le cas contraire, des étages sont alors supprimés.

Enregistrement d'une aire de travail

Une aire de travail sur une partie zoomée de projet peut être enregistrée et rappelée à tout moment au cours d'une session, avec possibilité de la verrouiller ou non. Commande très utile lorsqu'on travaille sur de gros fichiers DWG ou PDF.

Redressement de perspectives sur photos

En quelques clics, transformez des photographies de bâtiments (*vus en perspective*) en vues géométrales (*façades en élévation*) avec mise à l'échelle, à des fins de métrés, devis, etc. Les photos redressées peuvent être retaillées et accolées les unes aux autres pour réaliser le développé du bâtiment.



Photo Match

Cette fonctionnalité permet de réaliser des photomontages très précis d'insertions dans le site en calculant la position de l'observateur à partir des points de fuite des photos utilisées à cet effet.



Lignes de référence des hachures

Possibilité d'afficher les lignes de référence des surfaces hachurées.

Paramètres groupés pour les lignes de référence

Possibilité de paramétrer le type, la couleur et l'épaisseur des lignes de référence des dalles, hachures et arcs.

Textures émissives

• Les faces d'un projet ont désormais la possibilité de diffuser de la lumière grâce au paramètre d'émissivité des textures.



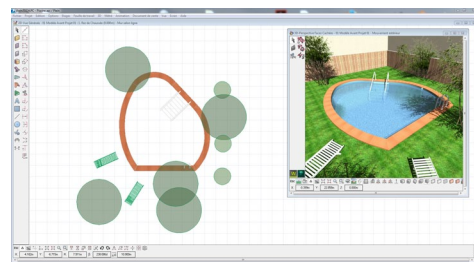
Nouveaux objets paramétrables...

• **Nouvelles sorties de toits** pour les conduits de cheminées.



• **Piscines par extrusion** à partir de tracés réalisés avec les outils lignes et arcs. Les paramètres permettent ensuite de définir la profondeur du bassin,

la hauteur d'eau, les dimensions des margelles, les échelles et escaliers ainsi que les textures de chaque élément.



- **Lampes extérieures**
- **Mobilier de salles de bains**
- **Arêtier** : posé en 2D ou en 3D, il s'adapte automatiquement à la pente du toit.
- **Corniches et génoises**



CONFIGURATION MINIMUM REQUISE :

- Windows® XP, Vista, 7, 8, Serveur 2008 et Serveur 2012 en 32 ou 64 bits
- Intel® Core i-7-4770 (3.40 GHz) ou équivalent
- SSD 120 Go, dont 400 Mo pour ArchiTECH.PC® et 7 Go pour les textures de l'option Render+
- HDD 500 Go pour les données
- 4 Go de mémoire vive (RAM)
- Résolution 1280x1024, 16 millions de couleurs
- Carte graphique NVIDIA® GeForce® GTX 760 de 2 Go dédiés
- Clavier, souris, imprimante avec pilotes d'impression Windows®

Pour plus d'informations, visitez www.edicad.com ou écrivez à info@edicad.com



EDICAD sarl - 31 rue des Pinsons
La Croix de Fer - 46000 CAHORS
Tél. : +33 (0)5 65 23 91 79
FAX : +33 (0)5 65 23 04 65

EDICAD, SoftCAD, ArchiTECH.PC, KutchCAD, PhotoMEASURE sont des marques déposées. Tous les autres noms de marques, produits ou appellations commerciales citées dans ce document sont la propriété de leurs détenteurs respectifs. EDICAD™ se réserve le droit de modifier les offres et les spécifications de ses produits, à tout moment et sans préavis, et ne saurait être tenue responsable des erreurs graphiques ou typographiques susceptibles d'apparaître dans le présent document. Illustrations non contractuelles.
© EDICAD™ 2015 - Tous droits réservés